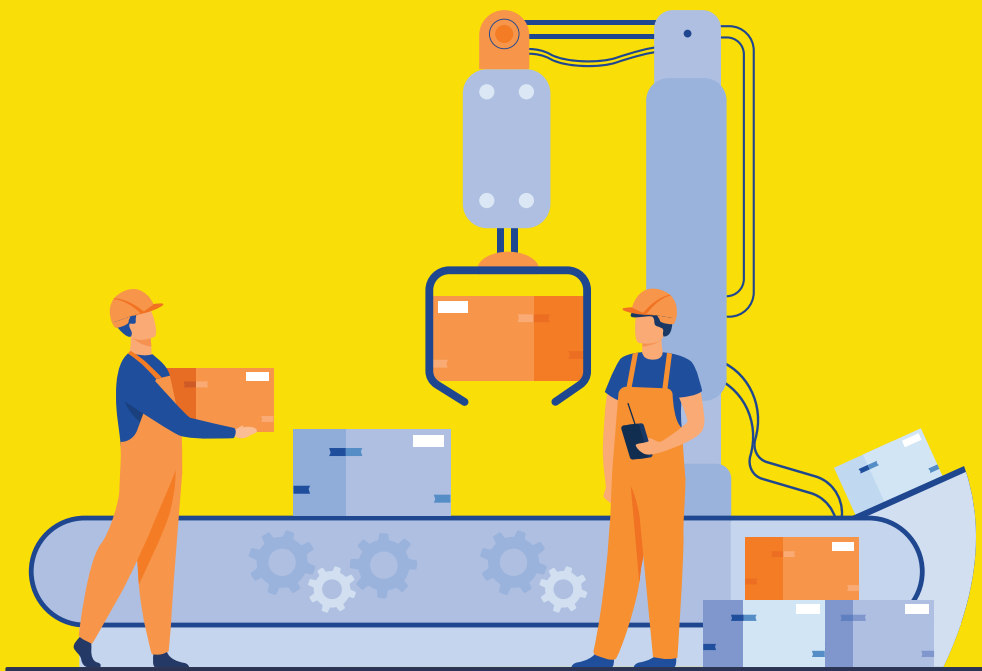


# GUIA DE SUCESSO PARA LOCADORAS DE EQUIPAMENTOS

PREVISA

VOL. 1



Previsa |  
Assessoria Contábil e Empresarial

**RNC**  
REDE NACIONAL DE  
CONTABILIDADE

# ÍNDICE

<b>1. Locadoras de equipamentos: o que fazer para ter sucesso neste mercado?</b> . . . . .	<b>03</b>
<a href="https://www.previsa.com.br/locadoras-de-equipamentos-o-que-fazer-para-nao-quebrar/">https://www.previsa.com.br/locadoras-de-equipamentos-o-que-fazer-para-nao-quebrar/</a>	
DICA 1 – Controle seu fluxo de caixa . . . . .	<b>04</b>
DICA 2 – Separe despesas pessoais de profissionais . . . . .	<b>05</b>
DICA 3 – Diferencie-se . . . . .	<b>06</b>
DICA 4 – Faça um planejamento tributário . . . . .	<b>07</b>
DICA 5 – Mantenha a contabilidade em dia . . . . .	<b>07</b>
<b>2. Como uma contabilidade pode ser estratégica para Locadoras de Equipamentos</b> . . . . .	<b>09</b>
<a href="https://www.previsa.com.br/contabilidade-para-locadora-de-equipamentos/">https://www.previsa.com.br/contabilidade-para-locadora-de-equipamentos/</a>	
Um setor em franco crescimento . . . . .	<b>10</b>
Integração entre as operações contábeis e a gestão é diferencial estratégico . . . . .	<b>11</b>
Análise . . . . .	<b>12</b>
Integração . . . . .	<b>12</b>
Gestão . . . . .	<b>13</b>
Atenção à depreciação do Ativo . . . . .	<b>14</b>
Contrate uma Contabilidade Especializada . . . . .	<b>15</b>
Precisa de ajuda para realizar seu sonho? . . . . .	<b>16</b>
<b>3. Dicas para contratar uma contabilidade para locadora de equipamentos</b> . . . . .	<b>17</b>
<a href="https://www.previsa.com.br/contratar-contabilidade-para-locadora-de-equipamentos/">https://www.previsa.com.br/contratar-contabilidade-para-locadora-de-equipamentos/</a>	
Garanta noites de sono tranquilas ao escolher uma contabilidade para locadora de equipamentos	
PASSO 1 – Terceirizado ou não? Eis a questão . . . . .	<b>19</b>
PASSO 2 – Pesquise! . . . . .	<b>20</b>
PASSO 3 – Quais serviços sua locadora precisa? . . . . .	<b>21</b>
PASSO 4 – Escolha uma contabilidade e feche o contrato! . . . . .	<b>22</b>
<b>4. SINDILEQ/MG – As vantagens de se associar a um Sindicato que preza pelo sucesso do locador de equipamentos</b> . . . . .	<b>23</b>
<a href="https://www.previsa.com.br/sindileq-mg-uma-historia-de-sucesso/">https://www.previsa.com.br/sindileq-mg-uma-historia-de-sucesso/</a>	
Vamos voltar aos anos 70 . . . . .	<b>24</b>
Um setor focado na experiência do cliente . . . . .	<b>24</b>
Anos 90 o mercado foi crescendo . . . . .	<b>25</b>
O surgimento do SINDILEQ/MG . . . . .	<b>26</b>
Fase de projetos sustentáveis nos anos 2.000 . . . . .	<b>27</b>
O crescimento gerou a necessidade de organização . . . . .	<b>28</b>

# 1. LOCADORAS DE EQUIPAMENTOS: O QUE FAZER PARA TER SUCESSO NESTE MERCADO?

Empreender pode ser uma ótima alternativa para quem quer fugir do desemprego, ou ainda, pretende tirar do papel a empresa dos seus sonhos. Se o seu caso é esse e, ainda por cima, seu sonho está intimamente ligado ao ramo de aluguel de equipamentos, então, como somos contabilidade para locadoras de equipamentos, nossa conversa de hoje é exatamente contigo.

Sabemos que, mais do que montar uma locadora de equipamentos, você deve contar com estratégias certas para manter as portas abertas – o que, especialmente em nosso país, se faz como um grande desafio. Além da burocracia, a alta carga tributária e a complexidade da legislação trabalhista são fatores que podem se transformar em um desafio para a prosperidade de sua locadora, especialmente se você ainda não tiver um conhecimento mais assertivo acerca das implicações práticas de cada um deles.

Pensando nisso, e com o intuito de evitar que sua locadora de equipamentos quebre e feche as portas precocemente, separamos algumas dicas importantíssimas que podem fazer a diferença para o futuro de sua locadora. Separe alguns minutos de sua agenda e relaxe... Vamos conversar!



## **DICA 1 – CONTROLE SEU FLUXO DE CAIXA**

O fluxo de caixa é uma ferramenta bastante simples de gestão. Mas, mesmo sendo algo simples, trata-se de uma ferramenta deveras importante.

A partir de uma análise e monitoramento constante e minucioso do fluxo de caixa, você consegue avaliar a situação financeira de sua locadora de equipamentos, tanto em uma visão do presente quanto em uma prospecção do futuro.

Controlando as entradas e saídas do caixa da sua locadora, é possível prever quais são os momentos críticos em que você deverá tomar certas atitudes visando a saúde financeira do seu negócio. Prevendo que o seu caixa ficará negativo no próximo mês, por exemplo, você pode analisar a viabilidade de um empréstimo, entre outras possibilidades.

Controlar o fluxo de caixa, é sem sombra de dúvidas, um hábito de empreendedores que não querem quebrar.

## **DICA 2 – SEPARE DESPESAS PESSOAIS DE PROFISSIONAIS**

Parece uma dica boba, mas, principalmente em locadoras que ainda estão nos seus primeiros dias de vida, muitos empresários deixam as contas pessoais “andando de mãos dadas” com as contas da locadora. Apesar de ser um erro tão comum, trata-se de um erro que pode levar sua locadora de equipamentos à falência.

Isso porque, quando você não diferencia as próprias contas das despesas do seu negócio, não há uma noção exata de dimensão de custos reais – o que acaba fazendo com que você perca um pouco a noção de suas retiradas.

Além disso, lembra da primeira dica? Se não há a possibilidade de analisar as contas em separado, como podemos analisar o fluxo de caixa de forma exata? Resultado: Catástrofe!

O caixa de sua locadora deve refletir todas as movimentações necessárias para que o negócio se torne sustentável. Caso contrário, toda a sua estrutura pode ser comprometida e, no pior cenário, pode até quebrar.

### **DICA 3 – DIFERENCIE-SE**

Como já mencionamos antes, o ramo de aluguel de equipamentos está em constante ascensão. Um resultado para isso? A tão amada concorrência!

Muitos negócios acabam quebrando porque simplesmente são engolidos pela concorrência. Basta um produto mais inovador, ou um serviço mais eficiente. Aos poucos seus clientes vão migrando e sua locadora de equipamentos vai perdendo espaço no mercado. Manter um olho na concorrência e outro na inovação é praticamente uma obrigação de todo empreendedor que não quer perder clientes e competitividade.

Saber como se diferenciar é fundamental, especialmente se você não quiser perder sua principal fonte vitalidade do seu negócio: sua clientela. Para saber se diferenciar e inovar no mercado, procure ouvir seu cliente com atenção.

Muitos empreendedores erram tentando combater a concorrência, no entanto, as informações mais preciosas para a sua locadora, em geral, estão com seus clientes.

## **DICA 4 – FAÇA UM PLANEJAMENTO TRIBUTÁRIO**

Já comentamos um pouco sobre isso em nosso post anterior, mas, vale a pena ressaltar novamente. O planejamento tributário nada mais é do que um estudo que tem como finalidade otimizar a carga tributária.

A ideia é ir além de uma avaliação de enquadramento tributário – o estudo busca avaliar as possibilidades de elisão fiscal, ou seja, a possibilidade de adiar o pagamento de impostos garantindo maior fôlego financeiro para a sua locadora de equipamentos. Além de evitar que a sua locadora gaste excessivamente com impostos, o planejamento tributário traz um impacto positivo no orçamento, o que pode evitar que a sua locadora quebre.

Mas, aqui, vai além de “não quebrar”: com uma carga de impostos otimizada a sua locadora terá muito mais segurança para investir em estrutura e se desenvolver.

## **DICA 5 – MANTENHA A CONTABILIDADE EM DIA**

Mesmo que pareça, aos seus olhos, uma atividade de suporte, a verdade é que a contabilidade é de suma importância para garantir a saúde financeira de todo e qualquer negócio (incluindo o ramo de aluguel de

equipamentos). Sendo assim, manter a contabilidade em dia significa evitar problemas com o fisco, multas, sanções e até problemas trabalhistas.

E não para por aí: ter a contabilidade de sua locadora de equipamentos em dia permitirá que pequenas questões não se transformem em grandes problemas no futuro, o que pode acarretar até na quebra da sua locadora.

Manter a sua contabilidade em dia deve ser feito, claramente, por um profissional da área. Acredite: ele fará com carinho, zelo, comprometimento e qualidade – garantindo que a sua locadora mantenha as portas abertas e vá além disso, trazendo lucro e sucesso.

Quebrar uma empresa é uma consequência causada por diversos fatores. Má administração, desorganização, falta de atenção com o mercado e com a concorrência são apenas alguns deles. Você deve estar atento à dinâmica do seu negócio tanto do ponto de vista interno quanto externo, especialmente se o seu objetivo é fazer com que a sua locadora de equipamentos prospere e seja sustentável.

E aí? Gostou das dicas de hoje? Deixe aqui nos comentários o que mais você faz para manter sua locadora de equipamentos lucrativa! E não deixe de compartilhar com seus amigos empreendedores o presente artigo!



# 2. COMO UMA CONTABILIDADE PODE SER ESTRATÉGICA PARA LOCADORAS DE EQUIPAMENTOS

Ter uma locadora de equipamentos faz com que você tenha muitos procedimentos burocráticos para resolver. Então ter uma contabilidade para locadora de equipamentos especializada em assessoria, faz com que você consiga resolver processos burocráticos de forma prática.

Então é isto, um resumo do que vamos conversar hoje: CONTABILIDADE PARA LOCADORAS DE EQUIPAMENTOS – Nível Básico.

A ideia é conseguir ajudar um pouco a expandir seus conhecimentos para agregar uma melhor saúde financeira à sua locadora. Interessando? Então, separe uns minutos de sua agenda de hoje e relaxe... Vamos conversar!

## UM SETOR EM FRANCO CRESCIMENTO

Qualquer empreendedor, com o passar do tempo de vida de sua empresa, sabe que ter um negócio vai além de simplesmente vender, negociar e disponibilizar um serviço ou produto. Muitos processos burocráticos devem ser feitos para que o funcionamento de seu empreendimento seja legalizado.

Um estabelecimento que aluga equipamentos vai além de simplesmente ter maquinário exposto para que o cliente vá, olhe e alugue. Deve ser analisado e estudado como os procedimentos de locação, valores são definidos para que o negócio seja lucrativo.

Uma coisa muito bacana que podemos te dizer é: seu setor está em franco crescimento. Houve um processo crítico de mudança de governo e, com isso, uma acirrada movimentação internacional para driblar o baixo crescimento da economia. A verdade é que esses fatores tornaram o ambiente do mercado com fortes esperanças para os empresários que possuem, como você, uma locadora de equipamentos.

## **INTEGRAÇÃO ENTRE AS OPERAÇÕES CONTÁBEIS E A GESTÃO É DIFERENCIAL ESTRATÉGICO**

Para comprovar essa esperança com dados, um estudo da Technavio, empresa americana de pesquisas de mercado, aponta que o setor de locação de equipamentos deve movimentar um “simbólico” valor que gira em torno de US \$ 49,57 bilhões, até 2021, em todo o mundo.

Para que as boas notícias se concretizem e, também, para acompanhar essa tendência global de crescimento, no entanto, você precisará manter em dia suas lições de casa. Dentre elas está, segundo alguns especialistas, a integração entre as operações contábeis e a gestão.

Cabe ressaltar que, aqui, JAMAIS seria o nosso foco dizer que você deve arcar com todas essas tarefas sozinho. Não, não, não! O ideal é SEMPRE ter um profissional da contabilidade assessorando seus passos e lhe ajudando com a tomada de decisões. Nosso foco, aqui, é apenas trabalhar em sua mente algumas dicas básicas de contabilidade para que sua locadora de equipamentos entre em 2020 com chave de ouro.

# 1. ANÁLISE

O último ano gerou resultados para sua locadora de equipamentos, certo?! Pensando nisso, nossa primeira dica é: analise os resultados do ano anterior e projete o ano seguinte!

Sua locadora atingiu os objetivos nesse último ano? Você consegue mensurar facilmente os resultados para saber se o planejado foi obtido?

Esse exercício é fundamental, uma vez que é preciso projetar as operações para que tudo esteja voltado para o crescimento do seu negócio neste ano corrente.

# 2. INTEGRAÇÃO

Encontre maneiras de fazer com que o fluxo de atividades realizadas diariamente pelos diversos departamentos seja fluido e produtivo, sem erros e retrabalhos – o que já dá algum trabalho. O que isso tem de relação com a parte contábil de sua locadora? Simples: processos financeiros, fiscais e contábeis, sobretudo, merecem uma atenção especial, visto que eles estão intimamente ligados aos objetivos do seu negócio e, se não tratados corretamente, podem permitir gargalos que só são percebidos quando se transformam em prejuízos financeiros.

# 3. GESTÃO

Com o passar dos tempos, as empresas (de uma forma geral), gradativamente ficaram mais cientes de que é sempre necessário tomar decisões estratégicas de negócio a partir de informações sempre disponíveis, confiáveis e íntegras. A dinamicidade do mercado vai exigir essa inteligência. Sendo assim, nossa terceira dica é: encontre um bom ERP especialista em locadora de máquinas e equipamentos para, entre outras questões:



- detectar com rapidez quais contratos são mais lucrativos;
- saber rapidamente quais equipamentos têm custos de manutenção são maiores/menores;
- responder com facilidade quais clientes e/ou segmentos têm maior ticket médio ou são mais rentáveis;
- obter demonstrativos contábeis em conformidade com as Instituições Financeiras;
- prever a capacidade de investimentos e financiamentos etc.



# 4. ATENÇÃO À DEPRECIÇÃO DO ATIVO

Falando de uma forma um pouco mais técnica, você precisará dar um pouquinho de atenção especial a esse ponto: depreciação do Ativo Imobilizado.

O Ativo Imobilizado da sua empresa diz respeito a tudo aquilo que é necessário para a operação da mesma, sendo que deve ser um bem que possa ser utilizado por um ano ou mais.

Pois bem, pensando nisso, em teoria, tudo se desvaloriza com o tempo e, perante a lei, as locadoras precisam registrar a desvalorização de seus bens pelo desgaste ou perda de utilidade por uso, ação da natureza ou obsolescência. E é importante que a depreciação seja bem executada, pois ao final das contas, será um valor restituído no Imposto de Renda.

Nesse ponto, o ideal é ter a ajuda de um profissional contábil, ok?!

# 5. TRIBUTAÇÃO

A alta carga tributária aplicada no nosso país acaba fazendo com que muitas empresas acabem se preocupando com o recolhimento de impostos de forma exagerada. Porém, é importante ter em mente que ter uma certa desatenção com seus impostos pode ter um impacto negativo na lucratividade de sua locadora.

Para que isso não ocorra, você deve adotar a prática do planejamento tributário.

A ideia, aqui, é que tal planejamento se faz como um conceito que abre a permissão para o controle das obrigações acessórias, reduzindo o risco fiscal. Em verdade vos digo que, empresas que não praticam tal planejamento acabam pagando mais tributos por não se apoiar corretamente no sistema tributário e à legislação.

Pagando mais tributos, a consequência é um lucro cada vez menor. Ou seja, com a governança tributária, locadoras de equipamentos como a sua agirão dentro da lei, além de poderem reduzir consideravelmente os gastos indevidos.



# 6. CONTRATE UMA CONTABILIDADE ESPECIALIZADA

Não é segredo algum que a contabilidade especializada em locadoras equipamentos, ou aluguel de equipamentos, é essencial para melhorar os seus resultados. Todas as questões destacadas acima, mesmo sendo básicas, são detalhes que nunca passarão despercebidos pelos olhos cautelosos de um contador especializado.

Ser acompanhado por profissionais de contabilidade que têm o *know-how* do segmento e que estão sempre atualizados com as normas e leis, possibilita que você, empresário, possa agir mais em prol do seu negócio.

E aí? Preparado para sua contabilidade?!





# 3. DICAS PARA CONTRATAR UMA CONTABILIDADE ESTRATÉGIA PARA SUA LOCADORA DE EQUIPAMENTO

Se você tem ou quer ter uma locadora de equipamentos, contratar uma boa contabilidade especializada em locadora de equipamentos é um dos passos mais importantes para esse caminhar rumo ao sucesso de sua empresa. Para ajudar nessa tarefa, nós dividimos todo o processo em quatro passos bem simples para ajudar a escolher o contador certo e especializado.

Então, para não errar, separe papel, caneta, atenção e alguns minutos de sua agenda! Vamos conversar!

## **Garanta noites de sono tranquilas ao escolher uma contabilidade para locadora de equipamentos**

O primeiro ponto a ser comentado (e que esse ponto fique fixo em sua mente empreendedora) é que o ato de contratar um contador é imprescindível para as empresas dos mais diversos ramos, principalmente as empresas brasileiras. No Brasil, as empresas são obrigadas por lei a ter um contador.

E não é só por obrigatoriedade que se deve ter anjo injustiçado em sua locadora, um profissional competente vai facilitar (e muito!) a vida da sua empresa. Ele é o responsável por manusear e interpretar

os documentos da locadora de equipamentos, elaborar relatórios que te auxiliarão a administrar e tomar melhores decisões e irá prestar assessoria. Tudo isso para evitar futuras dores de cabeça e garantir noites de sono tranquilas.

Por outro lado, um profissional ou empresa de competência duvidosa e sem especialização no ramo de aluguel de equipamentos pode não só causar dores de cabeça, mas, também, sérios problemas legais. Podem deixar de pagar impostos, pagar a mais (o que é terrível), errar o código da empresa, errar a folha de pagamento, fazer pagamentos atrasados e ainda cobrar serviços que não foram combinados.

Já deu para perceber que queremos evitar problemas com todas as forças para a sua locadora, certo? Para ajudar na hora de contratar uma contabilidade especializada em locação de equipamentos, classificamos o processo de contratação em quatro passos simples, como já mencionamos.

Então, vamos ao que interessa!



## PASSO 1 – TERCEIRIZADO OU NÃO? EIS A QUESTÃO

Na hora de contratar um contador, você terá duas opções claras: um contador interno ou um terceirizado.

As primeiras diferenças são bem simples de se ter em mente: o contador interno é um funcionário da sua locadora, responsável por toda sua parte contábil. Já o terceirizado é um profissional ou empresa que prestarão serviços contábeis mensalmente à sua locadora, sem vínculos trabalhistas.

Simple, não é?!

A princípio, um contador interno possui uma melhor visão do negócio e da estratégia da empresa que o contrata, enquanto a maioria dos terceirizados se focaria apenas na parte mais burocrática do serviço contábil. Isso se deve, primordialmente, ao fato de que o contador interno possui a sua locadora como cliente exclusiva – o que mantém seu foco.

Porém, esse não é um ponto primordial que você deve levar em consideração, uma vez que existem alguns escritórios de contabilidade especializada em locadoras de equipamentos como a sua e que conseguem ter uma visão estratégica do negócio tão boa quanto a do contador interno.

Um ponto relevante, também, é que, usualmente, o contador interno é mais indicado para empresas grandes, com faturamento anual acima de 50 milhões, devido ao maior fluxo de trabalho. O contador terceirizado é recomendado para empresas menores, que geralmente não possuem tanto trabalho contábil assim para justificar alocar uma ou duas pessoas o dia inteiro por conta disso. Então, agora, resta que você analise sua locadora de equipamentos e delimite o porte da mesma e a necessidade.

## **PASSO 2 – PESQUISE!**

Já mencionamos isso algumas vezes em nosso blog, mas, vale levar em consideração esse passo (que é tão importante para que a contratação do contador seja bem-feita). O Google pode ser seu grande amigo nesse passo, além de outros clientes de contadores que podem passar valiosas referências.

Pesquisar o contador com dedicação garantirá que você contrate alguém que está de acordo com as necessidades de sua locadora e, com isso, garantirá ajuda (e não formas de atrapalhar). Uma boa pesquisa começa através da visita aos sites de empresas contabilidade, para saber mais sobre eles e suas especialidades. Algumas perguntas devem ser feitas durante este passo para orientar a pesquisa:

- O contador irá esclarecer as minhas dúvidas?
- Ele tem experiência na contabilidade do ramo de aluguel de equipamentos?
- Ele presta os serviços que necessito?
- Ele é licenciado?

### **PASSO 3 – QUAIS SERVIÇOS SUA LOCADORA PRECISA?**

Você, enquanto empresário, deve ter em mente, com muita convicção, o tipo de serviço que sua locadora de equipamentos precisa, o que ela consegue fazer por conta própria e o que ela precisa de ajuda externa. Os principais tipos de serviços contábeis são: ajuda para abrir empresa; folha de pagamento; auditoria e/ou consultoria; serviços fiscais/tributários e contabilidade.

Tem alguma dúvida sobre isso? Tudo bem! Realmente acontece muito. E é importante que você saiba que não é aconselhável que você decida quais serviços precisa por conta própria. O ideal é conversar com o contador ou escritório selecionados na etapa anterior para tirar quaisquer dúvidas que existam.

## **PASSO 4 – ESCOLHA UMA CONTABILIDADE E FECHÉ O CONTRATO!**

Apostamos que não foram passos tão complexos, certo?! Então, você já definiu um contador para chamar de seu (e isso é muito bom!). Mas, para iniciar a prestação de serviços entre o escritório de contabilidade e você, é necessário que vocês firmem contrato.

Esse contrato deve abranger as obrigações entre as partes, o que cabe ao contador e à sua locadora. Outro ponto que deve ser abordado pelo contrato são os valores a serem pagos referentes à quebra de contrato e aos serviços prestados.

Segundo dados do setor de economia do IG, um setor de economia interno custa em média oito vezes mais para uma empresa pequena que um serviço terceirizado. Por último, o contrato também deverá abranger as formas de pagamento pelo serviço.

A contratação de uma contabilidade especializada em locadora de equipamentos não é algo complicado, porém deve ser feita com cuidado para gerar o maior retorno possível para a locadora e evitar os problemas.

# 4. SINDILEQ/MG

## AS VANTAGENS DE SE ASSOCIAR A UM SINDICATO QUE PREZA PELO SUCESSO DO LOCADOR DE EQUIPAMENTOS

Bem-vindo de volta ao nosso blog! Decidimos contar um pouco sobre um sindicato que muito lhe agradará: o SINDILEQ/MG. E aí, quer saber um pouco sobre o sindicato responsável por locadoras de equipamentos como a sua?

Então, continue conosco! Separe uns minutos da sua agenda e relaxe... Vamos conversar!

## VAMOS VOLTAR AOS ANOS 70

Para começar a contar sobre o nosso case de hoje, precisamos voltar a meados dos anos 70, quando algumas empresas tiveram a ideia inovadora de adentrar no mercado de construção civil, mas, com um tipo de serviço novo: o aluguel de equipamentos, máquinas e ferramentas.

O foco de tais empresas eram pequenas empreiteiras, com pouco capital de giro, sem o seu maquinário próprio (obviamente) ou clientes que trabalhavam com um ritmo descontínuo (o que motivava não possuir seu próprio maquinário).

Como qualquer história, a economia da época se faz como um pilar. Então, pensando nisso, houve, na época, a implementação do Plano Cruzado – com isso, aconteceram, simultaneamente, grandes empreendimentos no setor da construção, ocasionando, muitas vezes, a falta de máquinas para se comprar no mercado. Ou seja, como você, empresário do ramo, pode notar, um quadro muito interessante para locadoras como a sua.

## UM SETOR FOCADO NA EXPERIÊNCIA DO CLIENTE

Os possíveis clientes de locadoras da época, sem maiores alternativas, se viam perante uma boa opção: o aluguel de equipamentos. Isso, meu caro,



deu um up para o segmento de aluguel de equipamentos.

As empreiteiras perceberam que, em um país que vive, com certa constância, instabilidades na economia e diversas crises, pagar para a compra de maquinário é muito mais arriscado do que alugar máquinas e equipamentos sempre que precisarem – primordialmente se pensarmos que a utilização de tais equipamentos está sujeita à imprevisibilidade de investimentos no setor da construção.

Além disso, há uma permanente atualização tecnológica das máquinas, ferramentas e equipamentos que não é acompanhada pelos usuários quando estes são os proprietários dos equipamentos. Porém, ao alugar o equipamento, espera-se que a locadora tenha investido em equipamentos com tecnologia recente para agradar os clientes.

Ou seja, mais um ponto para as locadoras de equipamentos.

## **ANOS 90 O MERCADO FOI CRESCENDO**

Com esse panorama acontecendo, o crescimento do número de empresas do ramo de aluguel de equipamentos foi gradativo e o mercado foi expandindo e solidificando. Dessa forma, em 1993, as locadoras criaram a ALEC/MG (Associação dos Locadores de Equipamentos à Construção Civil). Com isso, estamos a um passo para o nosso sindicato abrir os olhos e começar seu caminhar.

A ALEC/MG englobava empresas que alugavam diversos tipos de equipamentos como Máquinas Leves; Ferramentas Elétricas; Andaimos; Elevadores de Obras; Escoramentos e Fôrmas; Máquinas a Ar Comprimido; Gruas; Retroescavadeiras e Caçambas, possibilitando a este segmento assumir um perfil mais organizado e profissional.

Organização resulta em maior profissionalismo... Que resulta em mais clientes... Que resulta em mais parceiros... Que resulta em crescimento.

## **O SURGIMENTO DO SINDILEQ/MG**

O crescimento da ALEC – MG culminou, em 1998, com o surgimento do Sindicato das Empresas Locadoras de Equipamentos, Máquinas e Ferramentas de Minas Gerais – SINDILEQ/MG. Sim, meu caro, apenas em 1998 o nosso sindicato, foco da nossa conversa de hoje, se apresentou com tal nome.

Após, apenas em 2008, foram incluídos os serviços afins na constituição e finalidades do Estatuto. A partir de então, a entidade passou a se chamar Sindicato das Empresas Locadoras de Equipamentos, Máquinas, Ferramentas e Serviços Afins do Estado de Minas Gerais – SINDILEQ/MG, cuja existência se justifica pela busca de um maior fortalecimento da classe e pelo trabalho constante na procura por soluções para os problemas inerentes à atividade.

Atualmente, o SINDILEQ/MG está presente em diversas realizações e com muitas parcerias – todas com foco no crescimento do setor no Estado de Minas Gerais.

## **FASE DE PROJETOS SUSTENTÁVEIS NOS ANOS 2.000**

Isso inclui planos de Educação Ambiental. Em 2005, por exemplo, ainda sob a alcunha antiga, o SINDILEQ/MG, em parceria com outros sindicatos (como o SINDUSCON/MG – Sindicato da Indústria da Construção Civil de Minas Gerais), ingressou um projeto que tinha como objetivo o incentivo da reinserção de resíduos reutilizáveis em obras.

O chamado “Brechó da Construção” funcionou lindamente, com o apoio da Prefeitura Municipal, e demonstrou o interesse de muitos empresários do setor de construção em amenizar um problema que existe em relação a habitações com condições precárias, além da reaproveitamento de materiais recolhidos de sobras de outras obras (com autorização dos respectivos proprietários).

Isso consolidou uma grande e proveitosa parceria entre os sindicatos, além de trazer uma nova, e sustentável, visão de empresários de Minas Gerais.

## O CRESCIMENTO GEROU A NECESSIDADE DE ORGANIZAÇÃO

Com eventos como esse crescendo e se perpetuando em Minas Gerais, notou-se a necessidade de uma nova organização (e consequente demonstração de profissionalismo). Com isso, nasce a ANALOC – Associação Brasileira dos Sindicatos e Associações Representantes dos Locadores de Equipamentos, Máquinas e Ferramentas – com o intuito de integrar as ações, fortalecer e estimular o crescimento organizado do setor do rental.

Sua estrutura congrega todos os segmentos da cadeia da construção civil, incluindo equipamentos leves e pesados.

Ou seja, anos se passaram e o sindicato, foco da nossa conversa de hoje, apenas cresce (tanto quanto o setor de locação de equipamentos que ele representa). Isso consolida um mercado que traz muitos benefícios (como você bem sabe), dentre eles:

- O capital da empresa fica disponível para investir em sua atividade principal;
- O valor do aluguel é despesa da empresa e a favorece quando do cálculo do imposto de renda;

- Despesas de controle de patrimônio, armazenagem e manutenção de frota própria são eliminadas;
- Não há paralisação da obra, pois a substituição do equipamento com defeito é imediata;
- Possibilita-se, sempre, a utilização de equipamentos modernos e de alta produtividade;
- Paga-se somente pelo período de utilização;
- Evita-se a improvisação porque todos os tipos de máquinas, equipamentos e ferramentas estão à disposição do cliente;
- Como as locadoras são empresas especializadas, o cliente dispõe de constante consultoria sobre o tema, sem custo adicional.

Ou seja, muita coisa interessante para o mercado em que sua locadora de equipamentos está inserida, não é mesmo?!

E você? Já conhecia um pouco sobre tudo que comentamos? Que tal deixar nos comentários um pouco sobre casos de sucesso do seu ramo?

Previsa |

Assessoria Contábil e Empresarial



**ENTRE EM CONTATO JÁ! PODEMOS AJUDAR VOCÊ HOJE!**

**Solicite uma consultoria e descubra o caminho mais seguro,  
econômico e rápido para o que você precisa no momento:**



[/previsacontabilidade](#)



[@previsa](#)



[Previsa Contabilidade](#)



[\(31\) 99954-0537](#)

**WWW.PREVISACOM.BR**  
**31 3244-3100**